

Rider PianOrquestra

Um piano com no mínimo ¼ de cauda¹

Rider de Som

- 1 Mesa de som **Yamaha LS9** ou similar – para substituições somente mesa digital com Equalizadores gráficos para vias auxiliares.
- 2 Equalizadores gráficos Klark Tecnicos de 31 bandas 1/3 oitava (Estéreo), para P.A e vias auxiliares 1 e 2 para monitores caso necessários.
- 4 cabos de microfone XLR (Cannon) Balanceados de pelo menos 9m de comprimento.
- 8 cabos de microfone XLR (Cannon) Balanceados de pelo menos 7m de comprimento.
- P.A (**ESTÉREO**) com pelo menos uma caixa de subgraves com potencia compatível com o local da apresentação.

Microfones

- 1 Shure SM 58 sem fio – Pode ser substituído por similar / (pedestal tipo girafa)
- 1 Shure Beta 57
- 1 Shure Beta 52

Obs: O PianOrquestra possui todos os outros microfones necessários para as apresentações.

Input List

Canais	Microfones	Posição de quem olha do teclado do Piano.	Pedestais e fixações
Canal 1	AKG C414	Over L (Ao fundo do piano)	Pedestal girafa alto com pé pesado (2 metros de altura e extensão lateral de pelo menos 60 cm)
Canal 2	AKG C414	Over R (Próximo ao teclado)	Pedestal girafa alto com pé pesado (2 metros de altura e extensão lateral de pelo menos 60 cm)
Canal 3	Shure sm 98	Detalhes Agudos (Junto as cordas agudas do Piano).	Fixado nos trastes do Piano com garra. (fixado com fita isolante preta ou blacktape)
Canal 4	Shure sm 98	Detalhes Médio (No meio do Piano)	Fixado nos trastes do Piano com garra. (fixado com fita isolante preta ou blacktape)
Canal 5	Shure sm 98	Detalhes Graves (Junto as cordas graves do Piano)	Fixado nos trastes do Piano com garra. (fixado com fita isolante preta ou blacktape)

¹ O PianOrquestra pode utilizar qualquer piano de cauda. O grupo não danifica os pianos, tendo cartas de técnicos da Steinway comprovando isto. O PianOrquestra pode conseguir preços razoáveis para o aluguel de pianos no estado de São Paulo.

Canal 6	Shure Beta 52	Graves (Por baixo do Piano, central, quase encostado no tampo)	Fixado com fita blacktape e garra LP
Canal 7	Shure Beta 57	Agudo debaixo do Piano (Virado para onde são tocadas as percussões)	Fixado com fita blacktape e garra LP
Canal 8	Sehnheiser headset HSP4	Microfone vocal - Gisele	Com o próprio kit de fixação a cabeça
Canal 9	Sehnheiser headset HSP4	Microfone vocal - Maíra	Com o próprio kit de fixação a cabeça
Canal 10	Sehnheiser headset HSP4	Microfone vocal - Masako	Com o próprio kit de fixação a cabeça
Canal 11	Sehnheiser headset HSP4	Microfone vocal - Masako	Com o próprio kit de fixação a cabeça
Canal 12	Shure Beta 58 sem fio	Microfone fala - Claudio	Em um pedestal girafa (atrás da cortina)

Exigências importantes:

- Amplificadores com ventoinha devem ficar a uma distância do público e do Palco que não sejam escutados ou devem ser desligadas as ventoinhas durante o espetáculo.

- A Mesa de som deverá ficar de frente para o palco e fora de qualquer tipo de cabine que impeça ao técnico de som de ouvir o som do PA da mesma forma que a platéia.

- Um assistente da casa ou da equipe que locará o equipamento (que tenha **intimidade com os equipamentos a serem usados**) deverá ficar a disposição durante todo o tempo de montagem, passagem de som, show e desmontagem para resolução de eventuais problemas com o equipamento.

- Os equipamentos de palco (pedestais, cabos e microfones) deverão estar no palco para a montagem no horário preestabelecido com a produção.

- Os demais equipamentos (mesa de som, multicabos, reverbs, caixas de som, cabos que ligam as caixas de som e demais equipamentos) deverão estar montados e ligados a rede de energia no horário preestabelecido com a produção.

- A medusa para os microfones deverá estar no fundo do palco na parte central, a no máximo 5 metros do piano.

Rider de Projeção

- 01 projetor 4.000 ansilumens - mínimo
- 02 tela branca 150" ou 1 Ciclorama Branco

Cabo VGA

O PianOrquestra leva consigo duas mini-cameras e um computador para edição ao vivo de vídeo. As projeções também podem ser feitas sobre o fundo do palco ou sobre pano branco, mas preferimos fazer sobre tela ou ciclorama.



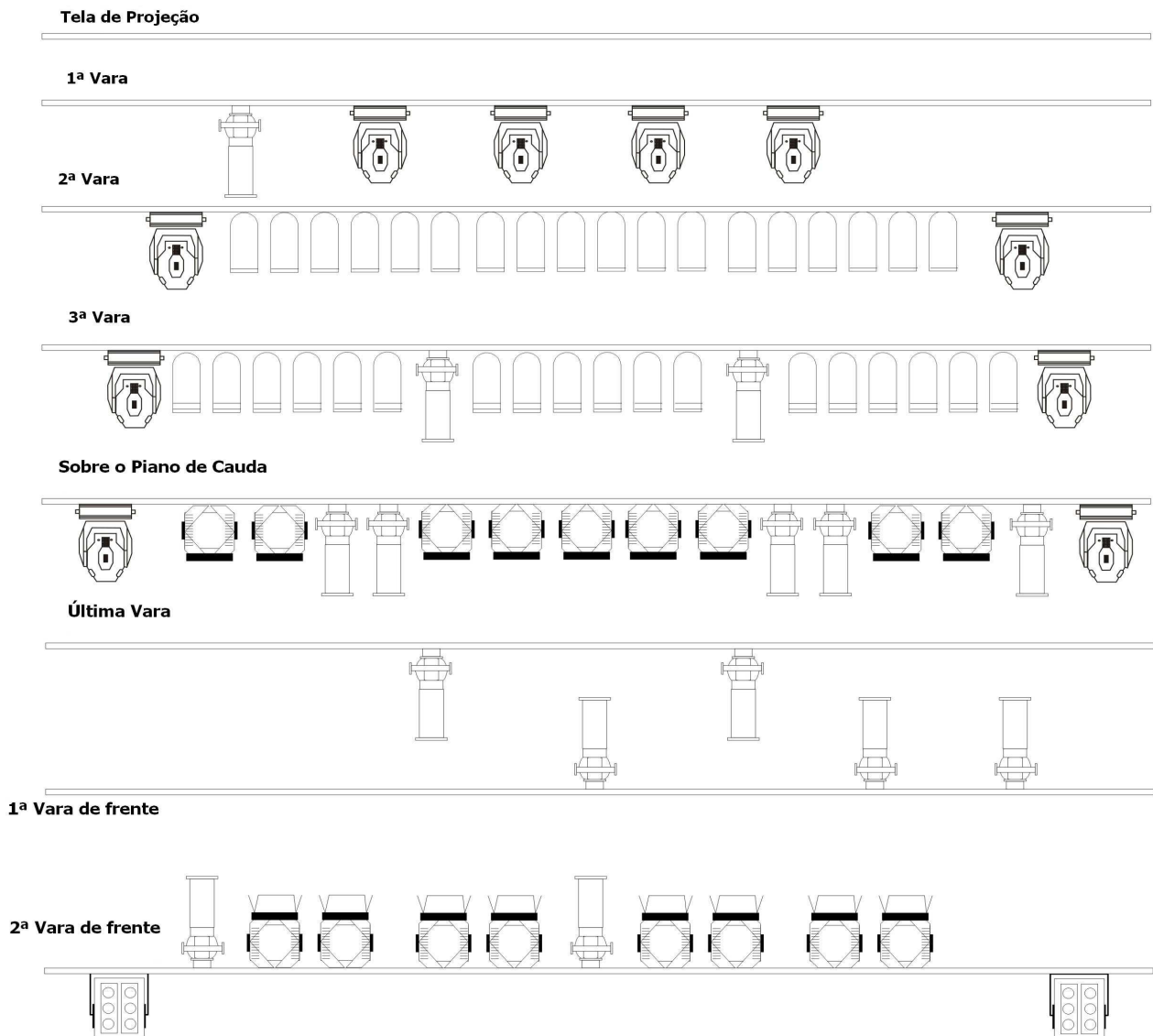
+ 55 21 3235 8505
www.myspace.com/pianorquestra
www.youtube.com/pianorquestra
www.pianorquestra.com.br

Rider de Luz

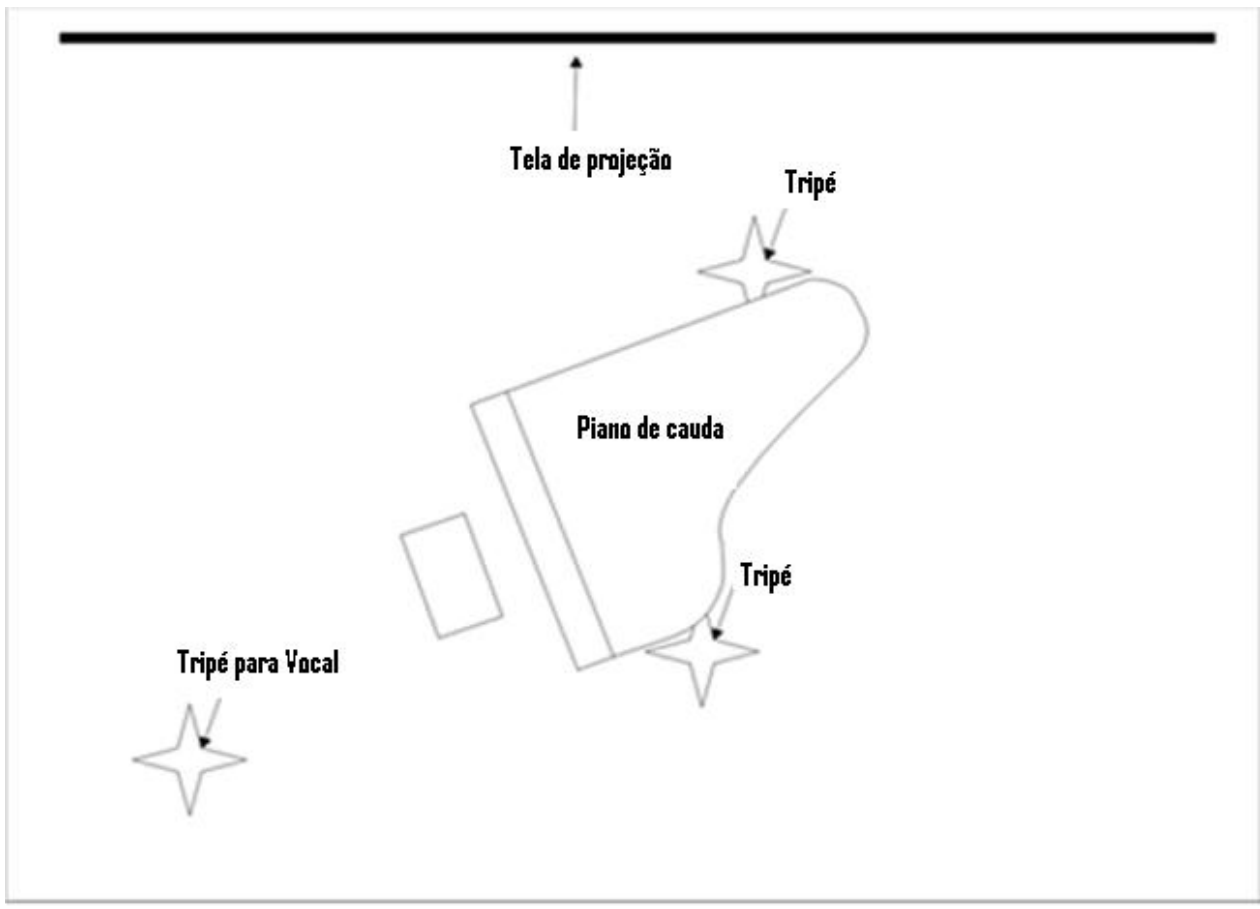
14 Elipsoidais ETC (Com Iris e Porta Gobos)
09 PC 1000W
08 Fresnels 1000W
07 Fresnel 500W
18 Par 64 # 1
18 Par 64 # 2
12 ACL 250
06 MAC 250 ou Similar

02 Mini Brute ou Luz de Platéia
02 Luz Negra (Tipo Pera)
01 Máquina de Fumaça (Haze ou Crack Oil)
01 Mesa Avolites Pearl
01 Sistema de Intercom (4 Vias)
01 Canhão Seguidor (c/ Operador e Intercom)
48 Canais de Dimer
+ Toda Fiação Necessária.

OBS: Esse é o Rider normal de luz, com equipamento completo, podemos adaptar de acordo com as necessidades/ possibilidades do local do espetáculo.



Mapa de palco



Contato:

Rafael Conzendey (Som) - (21) 9716-8459 / 8301-4970

Lucas Ribeiro (Luz) - (21) 7899-0426 ID: 55*2528

Carlos Fausto (Diretor de palco) - (21) 9317-2640 / (21) 7899-5881 ID: 6350*201

Livia Wegenast (Produção) – (21) 3235-8505 / (21) 8880-1075